

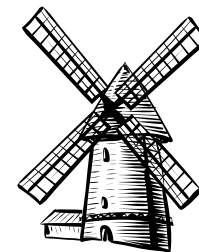
LA NOSTRA ESCOLA



CEIP ES MOLINAR

2025

TRETS D'IDENTITAT DEL CENTRE



EDUCACIÓ INTEGRAL

SABER
SABER FER
SABER SER

INCLUSIÓ

EDUCACIÓ EMOCIONAL

DIVERSITAT

COEDUCACIÓ

PARTICIPACIÓ FAMÍLIES

LA NOSTRA ESCOLA

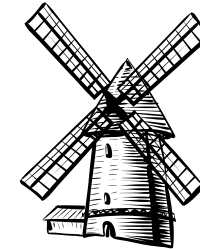
Som una **escola pública** d'educació infantil i primària.

Ens esforçam perquè l'escola sigui un **espai de benestar**, un espai alegre on cada infant, sigui com sigui, hi tengui el seu lloc. La **diversitat** del grup enriqueix el nostre dia a dia.

Ens organitzam per cicles: **infantil** (3, 4 i 5 anys), **primer cicle de primària** (1r i 2n), **segon cicle de primària** (3r i 4t de primària) i **3r cicle de primària** (5è i 6è de primària).

Empram metodologies diferents basades en la vivència, l'aprenentatge compartit i el raonament crític. Defensem, per tant, una **educació activa i participativa** que acompanyi i estimuli el desenvolupament integral de cada persona.

METODOLOGIA DEL CENTRE



PROJECTES DE TREBALL

TALLERS D'ART

GRUPS INTERACTIUS

HORT

AMBIENTS

PRÀCTIQUES
RESTAURATIVES

PROJECTES DE TREBALL

Partim de la creença que cada aula, és una **petita comunitat** formada per diferents persones que aprenen en companyia.



Els infants són protagonistes del seu propi procés d'aprendre: **decideixen, dissenyen, es qüestionen, proposen... i comparteixen** els seus desitjos d'aprendre amb la resta i treballen junts per a aconseguir els seus propòsits comuns.

La **conversa** ens ajuda a conèixer-nos, a mostrar qui som i què ens interessa aprendre i fer junts.



Amb la **col·laboració de les famílies**, es fa una primera **recerca** de material i informació (llibres, vídeos, fotografies, músiques...) per anar pensant i proposant els diferents camins a seguir per començar.

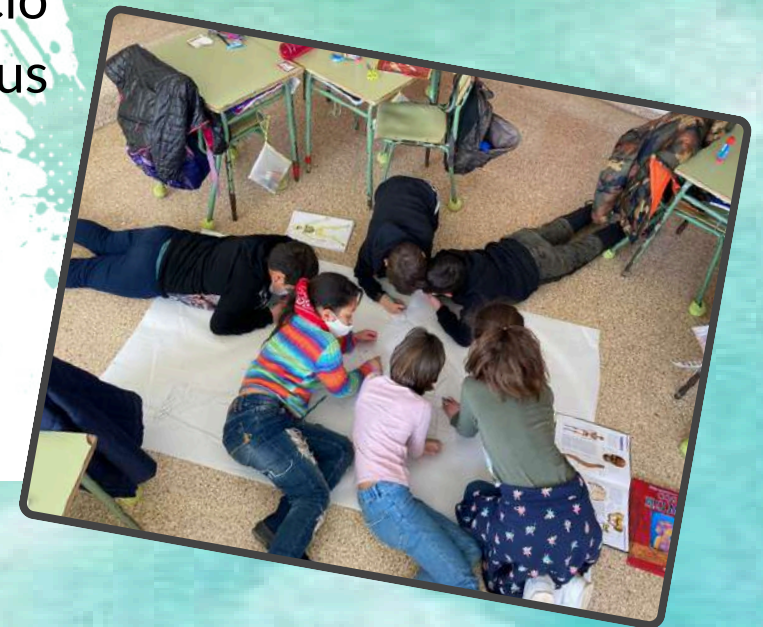
Així es generen els projectes de treball dins l'aula i es dibuixa la trama que volem **comprendre**, que s'anirà elaborant, transformant i ampliant.



Utilitzam diferents *eines i llenguatges* per començar a crear narracions, repensar les hipòtesis i les idees que s'enriqueixen de les nostres *vivències i descobriments* i anam avançant en la construcció de l'*aprenentatge compartit*.

Infants i *mestres acompanyam* i documentam la narració que vivenciem junts, relatant els processos i els nous camins per recórrer.

I així, des de la mirada individual de cada infant, es va construir el projecte col·lectiu.

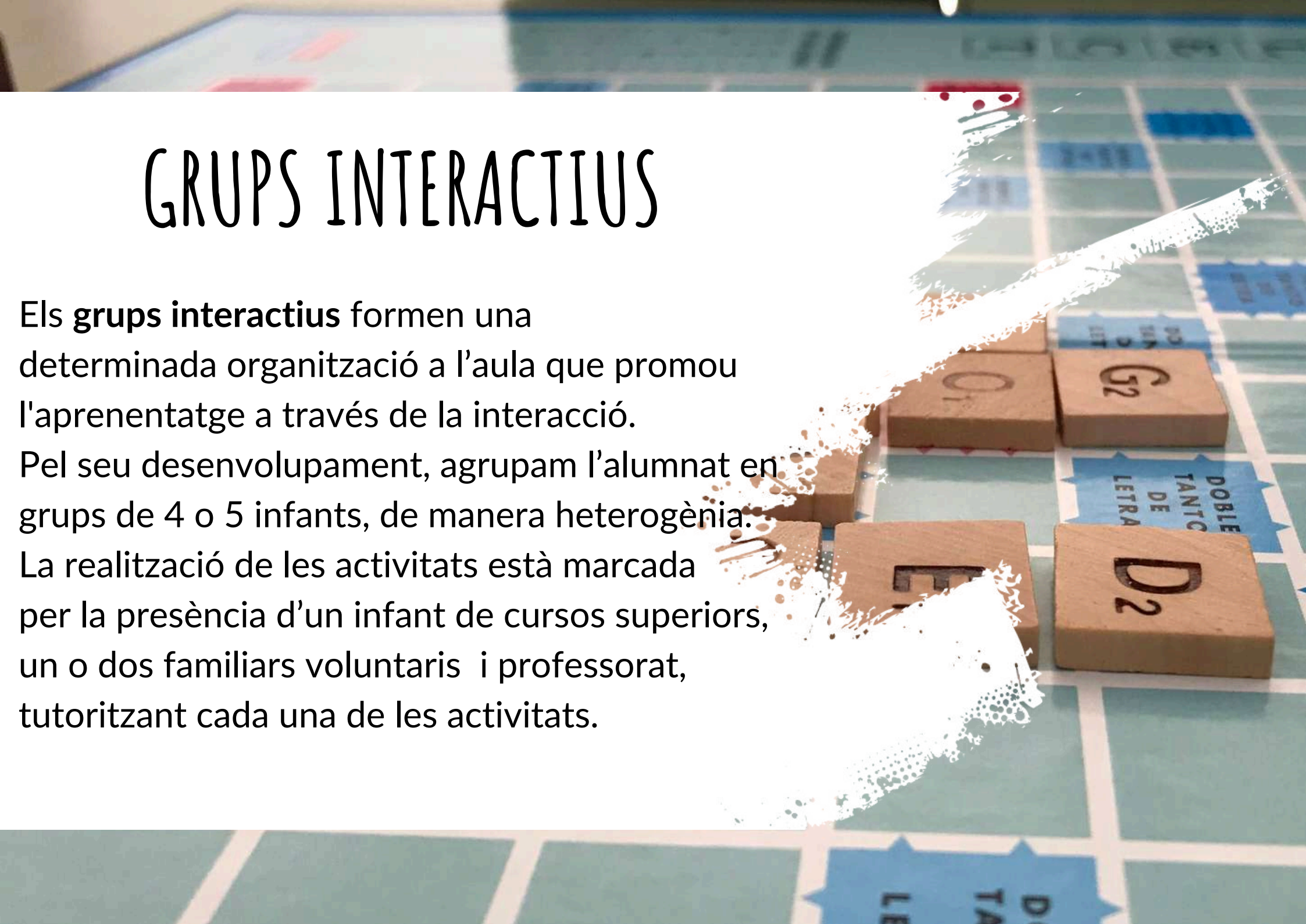


GRUPS INTERACTIUS

Els **grups interactius** formen una determinada organització a l'aula que promou l'aprenentatge a través de la interacció.

Pel seu desenvolupament, agrupam l'alumnat en grups de 4 o 5 infants, de manera heterogènia.

La realització de les activitats està marcada per la presència d'un infant de cursos superiors, un o dos familiars voluntaris i professorat, tutoritzant cada una de les activitats.



Les persones **voluntàries** són les encarregades de dinamitzar el grup i assegurar que tots els infants del grup s'ajudin i interactuïn entre ells per així resoldre l'activitat per mitjà del **diàleg igualitari**, aconseguint que tots i totes hi participin. Els grups realitzen les activitats de manera rotativa. Els tutors/es s'encarreguen de coordinar i observar les activitats.



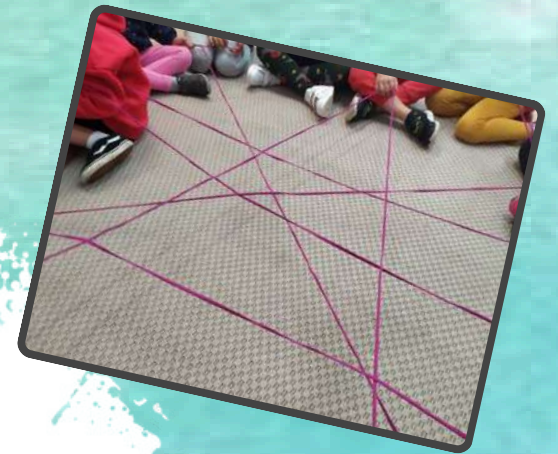
EDUCACIÓ EMOCIONAL

Des de l'escola pensam que l'aprenentatge està lligat a la motivació de cada un dels infants i per tant l'infant ha d'estar en calma amb ell mateix i amb els altres (adults i companys/es).

Reconèixer les seves pròpies emocions i aprendre a gestionar-les li permet **estar present, ser , sentir i ser respectat.**

Les **emocions** i les **sensacions** així, les tenim molt presents i posam molta cura en parar atenció en com ens acompanyen com a persones.

Ens ajuden activitats diàries com moments de tornada a la calma, relaxació, l'ús de l'aula MINDFULNESS, la tasca dels cercles de diàleg, conversa o els restauratius (ajudant en l'aprenentatge per resoldre conflictes).



PROJECTE LINGÜÍSTIC

La llengua catalana, com a llengua pròpia de les Illes Balears, és la llengua vehicular i d'aprenentatge del centre.

A excepció de la llengua anglesa a infantil i la llengua castellana i anglesa a Primària, la resta d'àrees s'imparteixen en llengua catalana

ATENCIÓ A LA DIVERSITAT

Educació inclusiva

Suport a l'aula a tot l'alumnat

DUA (Disseny Universal d'Aprenentatge)

Equip de suport:

- Orientadora
- PSC
- PTs
- AL
- AD

HORT

L'**Hort** és un espai essencial, en aquest hi passen tots els infants de l'escola, és un **espai comunitari**. Ens encanta viure tot el procés, *germinar, plantar, sembrar, regar, acompanyar el creixement, transplantar*, etc.

Aquest espai és gestionat per les **famílies**.



ACTIVITATS DE CENTRE

Al llarg del curs es realitzen diferents activitats en la que participa tota la comunitat educativa. Les més destacades són la Cursa solidària i la Setmana Ciclista, que consisteix en un circuit intern i una sortida pels voltants per part de l'alumnat de 5è i 6è EP.



COLÒNIES I VIATGE D'ESTUDIS

Aquestes activitats permeten a l'alumnat conèixer un **espai natural diferent** i gaudir d'activitats d'aprenentatge i oci fora de l'entorn habitual.

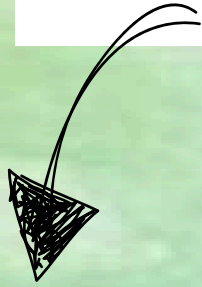
Afavorir les relacions entre el grup, respectant les normes de convivència i adquirir hàbits d'organització i autonomia.

Les colònies es duen a terme a 5 anys, 2n EP i 4t EP. Les colònies de 2n i 4t EP poden realitzar-se dins el Projecte APS Serra de Tramuntana.

I el viatge d'estudis a 6è EP, al finalitzar la seva etapa escolar al nostre centre.



COMUNITATS



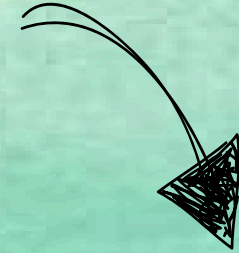
INFANTIL



1R CICLE



2N CICLE



3R CICLE



A young child with brown hair in a ponytail, wearing a light blue shirt and pink shorts, is sitting on a speckled floor. The child is playing with several colorful wooden arches (red, orange, blue, yellow, green, purple) arranged in a semi-circle. The background shows a wooden cabinet and a white wall. The image is framed by a white splatter effect.

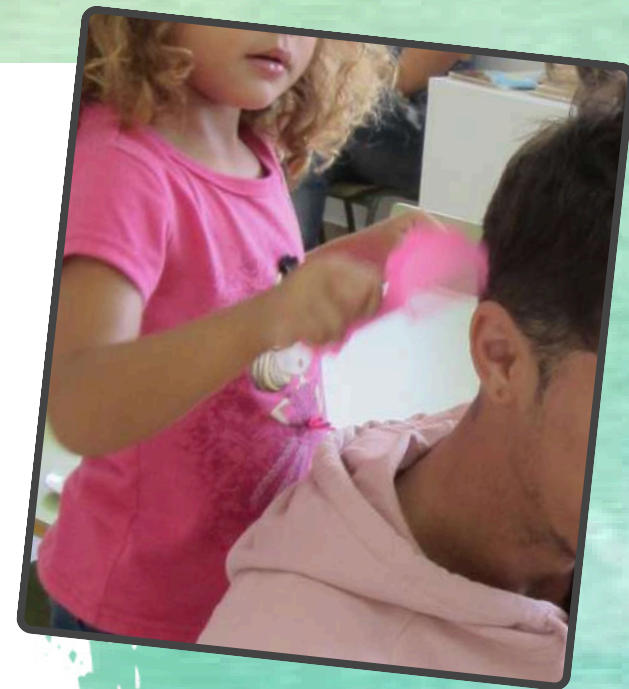
INFANTIL

PERÍODE D'ADAPTACIÓ I VINCULACIÓ

Prioritzam l'**acompanyament emocional** d'infants i famílies. Els dos primers dies els infants acudeixen a l'escola acompanyats de les seves famílies.

Durant l'adaptació els horaris són **flexibles i rotatius** en petits grups per tal de proporcionar un acompanyament proper i de qualitat.

Es contempla una **entrada relaxada** de 10 minuts durant tot el curs, en la qual les famílies poden entrar a l'escola per acomiadar-se dels infants d'una manera distesa i calmada.



L'adaptació es duu a terme en gran grup. Els infants són acollits per l'equip de mestres de 3 anys des de l'**afecte i el respecte**, ja que el procés d'adaptació i vinculació és únic i diferent en funció de com ho visqui cada infant i la seva família.

El nostre objectiu principal és que **els infants se sentin acollits i cada vegada més segurs a l'escola.**

Després d'unes setmanes, en les quals ens dedicam a conèixer-nos infants i mestres, l'equip docent acorda els grups aula. Això ens permet formar grups heterogenis tenint present les necessitats individuals.



AMBIENTS

Ambients com **espais organitzats** que troba l'infant amb un determinat material, el qual li permet desenvolupar aprenentatges tenint present tots els **llenguatges** possibles.

Es realitzen **de dimarts a divendres** en diferent franja horària, depenent del grup.

Els infants es troben agrupats en **grups estables i heterogenis** en els quals troben iguals que no són del seu mateix grup de referència. Els grups **roten cada dos dies a un ambient diferent**.

Donada l'estructura arquitectònica de l'escola i els espais dels quals disposam a educació infantil, oferim els ambients a 3 anys de manera independent, mentre que a 4 i 5 anys comparteixen espais, tot i que es separen els grups A i els B.

Els infants de 3 anys disposen de 3 ambients:

CREAR



EXPERIMENTAR



IMAGINAR



Els infants de 4 i 5 anys disposen de 4 ambients:



ARQUITECTURA



ART



NATURA



HISTÒRIES

PSICOMOTRICITAT

A psicomotricitat els infants troben oportunitats per conèixer, treballar i desenvolupar un ampli conjunt d'habilitats motrius, cognitives, afectives, emocionals i socials.

Les sessions s'organitzen per oferir a l'infant experiències i vivències que sorgeixen de les seves accions amb l'espai, amb el material que té al seu abast i amb la interrelació amb els iguals i els adults que hi participen. D'aquesta manera, l'infant troba resposta a les seves necessitats de *joc, moviment i relació*.

Tot un aprenentatge vital, ple d'emocions, on l'infant pot expressar-se amb total llibertat i representar el món intern i extern que vivència, que l'envolta.



PRIMÀRIA

1R CICLE

2N CICLE

3R CICLE



TALLERS D'ART

Aquests tallers estan pensats fonamentalment per impulsar l'art com un llenguatge d'expressió personal, fomentar la creativitat, el coneixement i descobriment de diferents materials i pràctiques. A través d'aquests processos canalitzen sentiments, pensaments i emocions.

Un espai on els infants poden exterioritzar la seva visió del món a través de l'art.

Es treballen de manera **intercicle**, formats per grups d'uns 15 alumnes mesclats dels dos nivells del mateix cicle.



1R CICLE

CONSTRUCIONS
COS I MOVIMENT
FANG
COLORS
HAMABEADS
HORT


2N CICLE

CONSTRUCIONS/VOLUM
COS I MOVIMENT
FANG
COLORS
POLSERES I COLLARS
DIBUIX

3R CICLE

VOLUM
COS I MOVIMENT
FANG
AQUAREL·LA
COLLAGE
SCRAPBOOK

BIBLIOTECA

The background of the slide features a corkboard with several white paint strokes. An open book with a red cover is positioned on the right side, with its pages visible. The overall aesthetic is clean and educational.

A la nostra centre gaudim de la biblioteca de centre i de “Sa Petrolera”, la biblioteca del barri.

La biblioteca d’aula i de centre:

és un espai de recursos que contribueix a l’adquisició de l’hàbit lector, *el gust per a la lectura*, la competència informacional i l’adquisició d’aprenentatges autònoms. A partir de 4t, disposam del servei de préstec.

Sa Petrolera

Aquí els infants coneixen i gaudeixen dels llibres de lectura i aprofiten per investigar sobre els projectes que realitzen a l’aula.

SERVEIS DE L'ESCOLA

ESCOLA MATINERA

07:30 - 09:00h

MENJADOR

14:00 - 15:30h

Cuina pròpia amb menús
equilibrats i sans

ACTIVITATS EXTRAESCOLARS

15:30 - 17:30h

ESPAI OBERT

15:30h- 18:30h

ESCOLARITZACIÓ 2025-26

INFANTS NASCUTS 2022
que han de cursar 4t
d'educació infantil (3 anys)

INFANTS D'ALTRES
CURSOS que vulguin
canviar d'escola el curs
2025-26

- **SOL·LICITUDS**

Presentació del 12 al 20 de maig de manera telemàtica o presencial.

- **LLISTES PROVISIONALS**

4 de juny consulta telemàtica, al taulell del centre o a la web del centre.

- RECLAMACIONS 5 al 9 de juny
- LLISTAT DEFINITIU 20 de juny
- **MATRÍCULA 23 AL 25 de juny de manera presencial**

CENTRE COL·LABORADOR AMB:



MÉS INFORMACIÓ:

Tel. 971 27 60 06

www.ceipesmolinar.cat

Carrer de Lluçmajor, 81, Palma